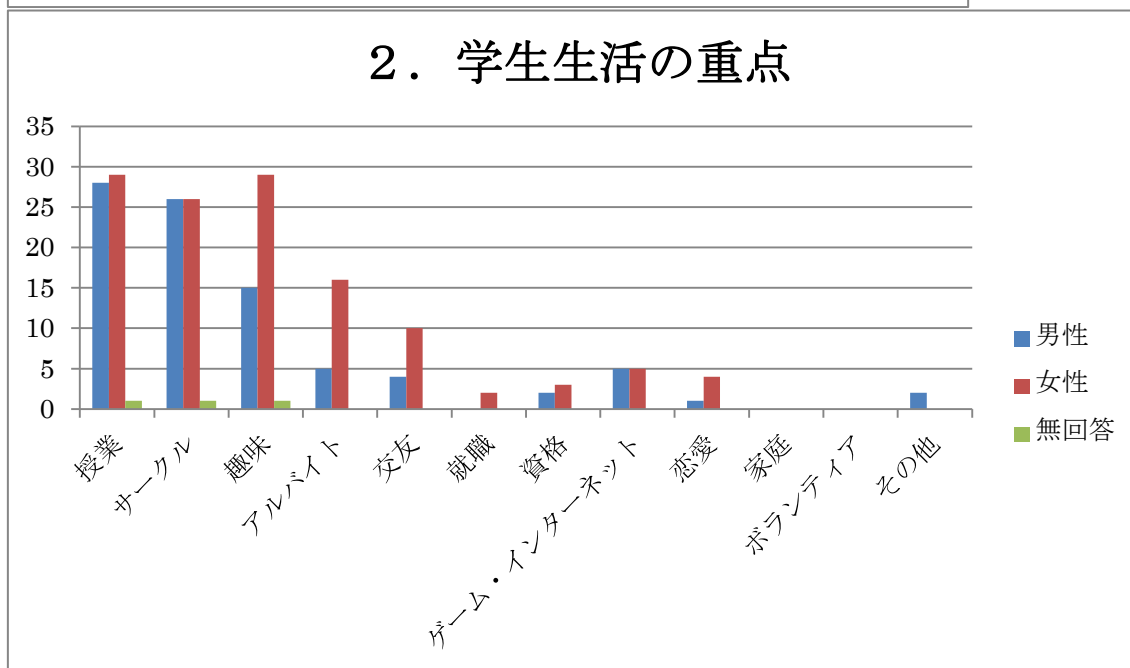
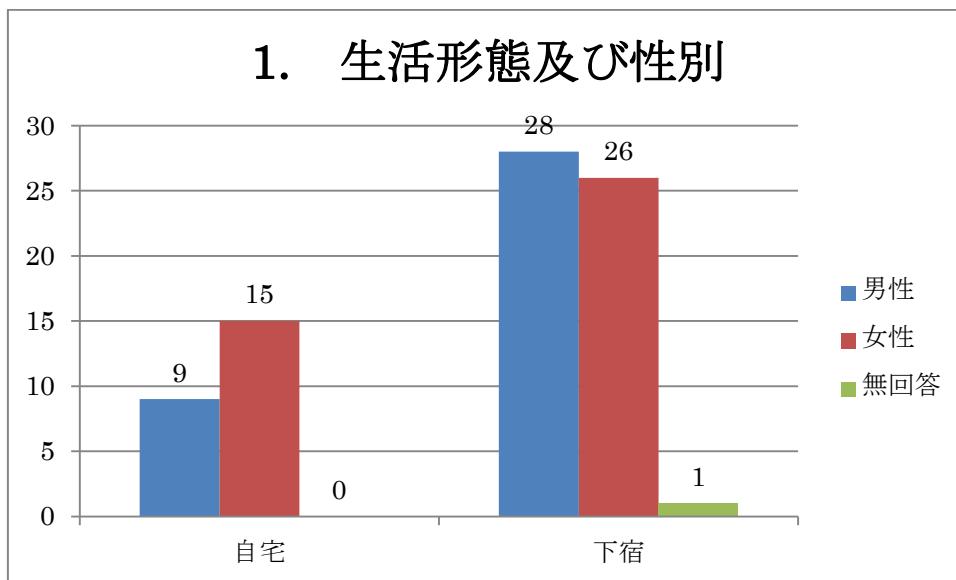


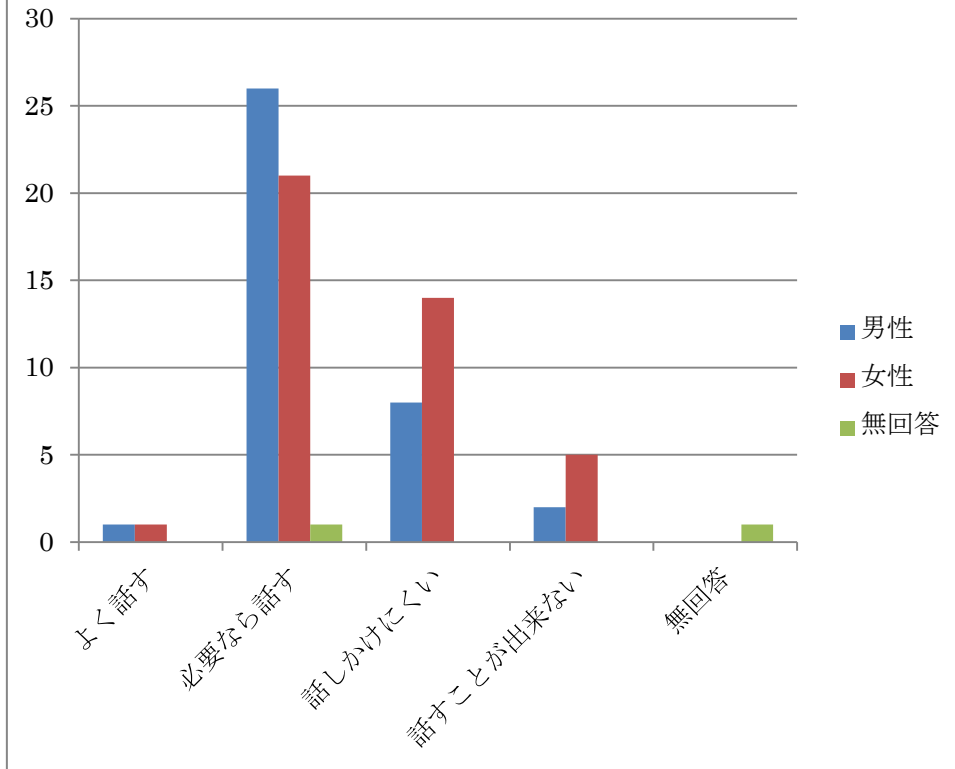
文学部先輩相談室・学生アンケート（回答総数 93 件）

2013 年 4 月 4 日実施分集計

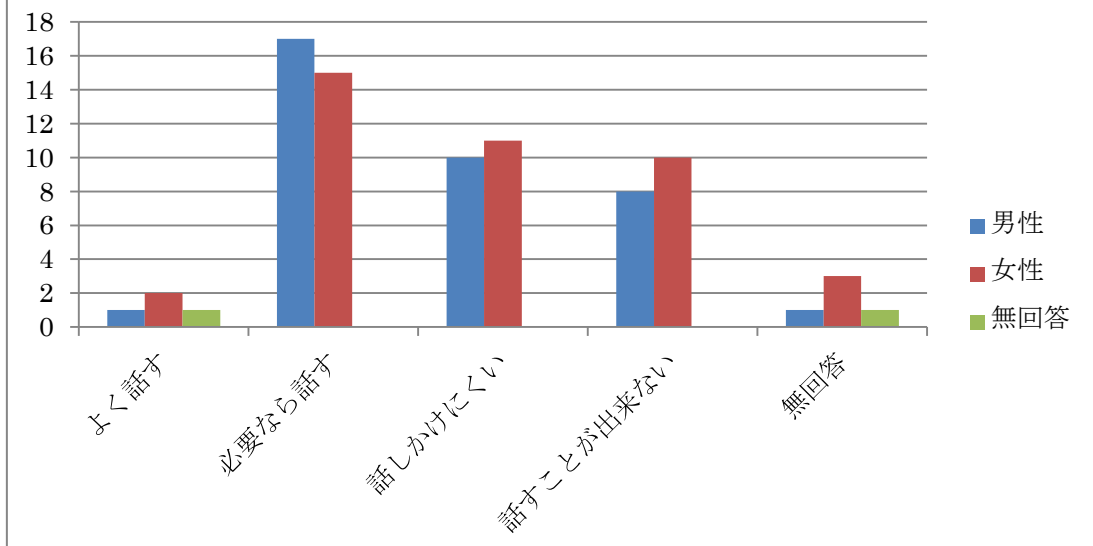
2 回生向け履修説明会の際に集めたもの



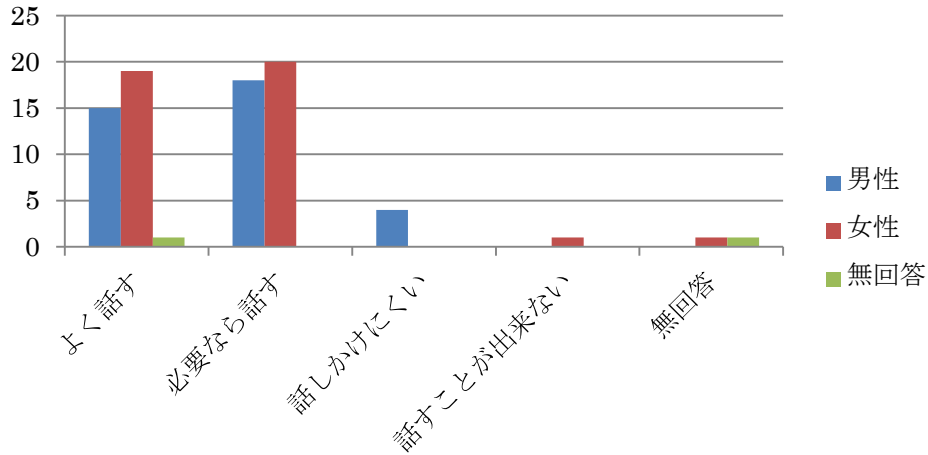
3. コミュニケーション・教員と



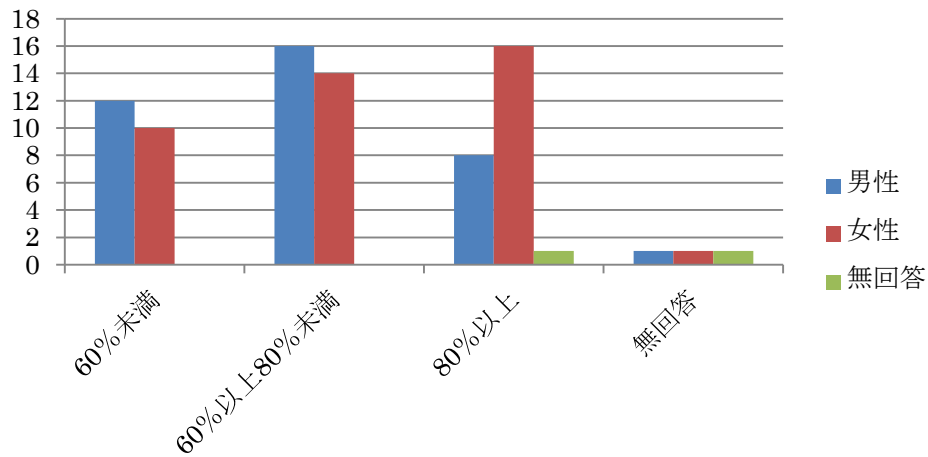
3. コミュニケーション・先輩後輩と



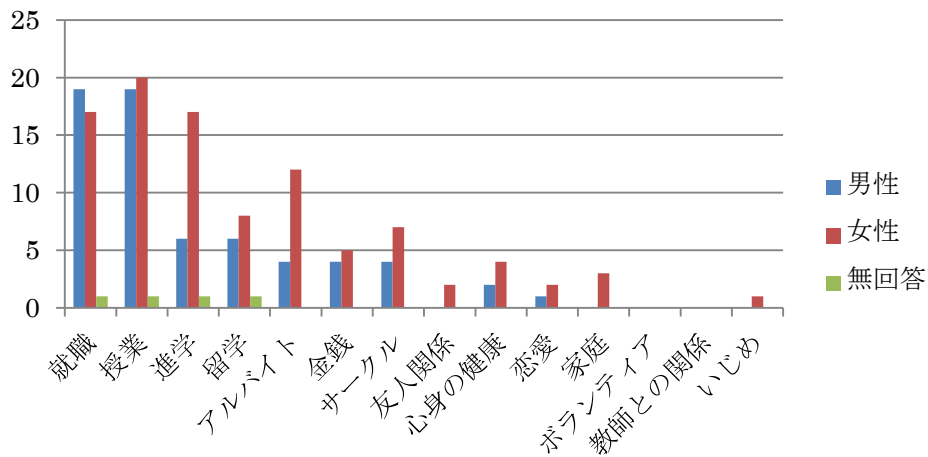
3. コミュニケーション・同輩と



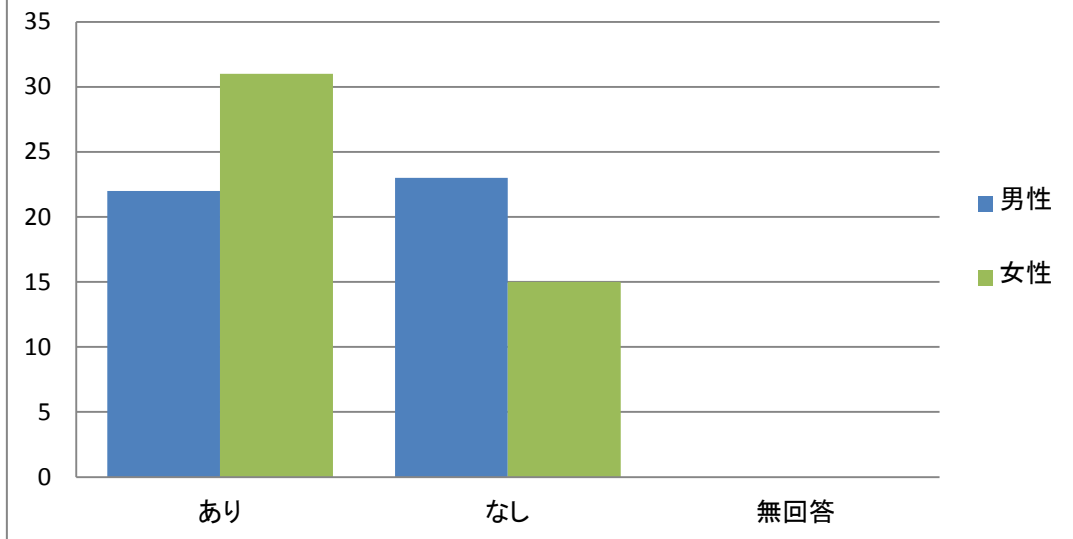
4. 満足度 平均64%



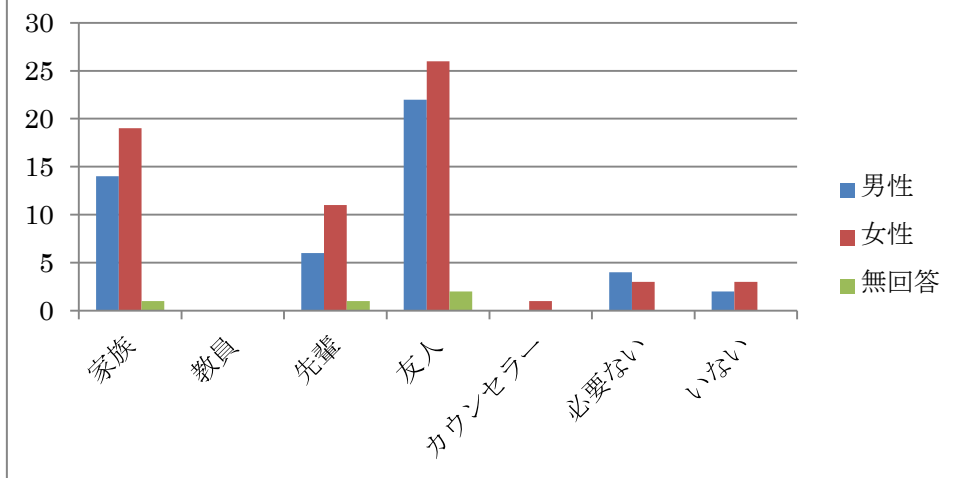
5. 悩みや不安



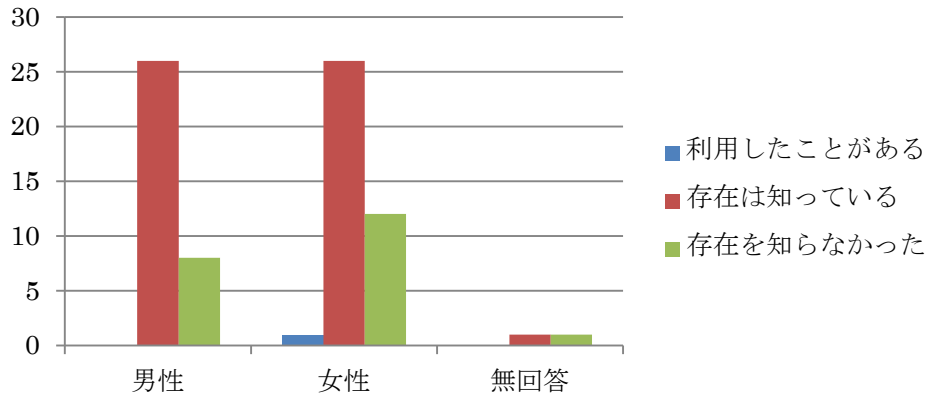
6. 転学部もしくは退学の検討



7. 相談相手



8. 京都大学カウンセリングセンターの利用



10. 相談室で相談してみたい内容

